

KB bridge

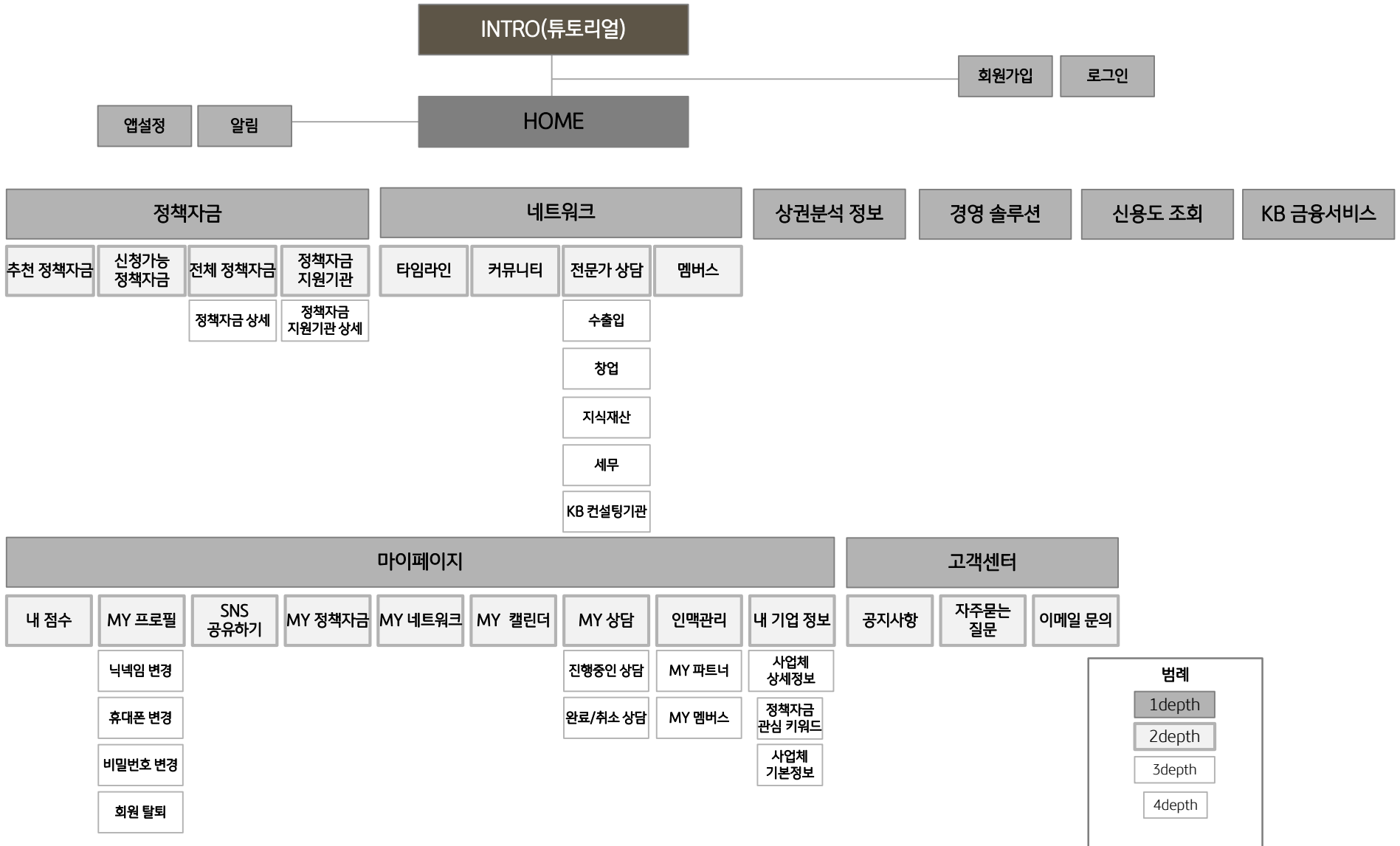
# APP 가이드

2020. 11. 13

 KB 국민은행

KB 금융그룹

# 서비스 메뉴 구조



화면명	[공통]스플래쉬 / 앱 접근 권한 안내
화면	

화면 설명	
1	앱 실행 시 처음 노출되는 스플래쉬 화면입니다.
2	KB bridge앱의 원활한 사용을 위해 앱 접근 권한을 안내합니다. “확인” 버튼 탭 시 튜토리얼 화면으로 이동합니다.

화면명	[튜토리얼]MAIN / 추천 정책자금	
화면		

화면 설명	
1	[튜토리얼]메인페이지에 대한 서비스 소개입니다. “시작하기” 버튼 탭 시 로그인 화면으로 이동합니다.
2	[튜토리얼]정책자금에 대한 서비스 소개입니다. “시작하기” 버튼 탭 시 로그인 화면으로 이동합니다.

화면명	[튜토리얼]KB 자금 신청 / 네트워크	
화면	<p>1</p> <p>KB 자금 신청까지 도와드려요!</p> <p>은행 방문 없이 모바일을 통해 정책자금과 연계된 KB 자금을 한하여 대출 상담부터 신청까지 원스톱 지원</p> <p>정책자금 상세</p> <p>정보통신기획평가원 2020년 정보통신융용기술개발 지원(용자) 사업 공고</p> <p>지역: 서울시 강남구    금액: 5억원    금리: 2.34 ~ 3.2%</p> <p>접수마감일: 2020.10.30</p> <p>접수방법: 온라인</p> <p>접수난이도: 상</p> <p>MY 대출 신청 전문가 상담 신청</p> <p>지원자격</p> <p>지원내용</p> <p>시작하기</p>	<p>2</p> <p>나만의 맞춤정보가 방금 도착했어요!</p> <p>SNS에서 주로 활용되는 타임라인 방식의 인터페이스를 도입하여 내가 원하는 정보만 쉽고 빠르게 확인</p> <p>네트워크</p> <p>타임라인    커뮤니티    전문가 상담    멤버스</p> <p>검색어를 입력하세요</p> <p>전체</p> <p>07월 28일 화요일</p> <p>커뮤니티 내 글 16:28 헛갈리는 입지? 상권? 어떡하죠?</p> <p>전문가 상담 16:20 코로나19, 언택트 시대의 창업 트렌드</p> <p>07월 27일 월요일</p> <p>멤버스 16:20 조금만 식품가게님이 멤버스에서 삭제되었습니다.</p> <p>정책자금 16:20 [마감임박] 중소기업진흥위원회자금기업융자 보조금 서류 접수 마감 7일전</p> <p>파트너 16:20 [파트너정보변경] 국면치킨의 정보 변경이</p> <p>시작하기</p>

화면 설명	
1	[튜토리얼]KB 자금 신청에 대한 서비스 소개입니다. “시작하기” 버튼 탭 시 로그인 화면으로 이동합니다.
2	[튜토리얼]네트워크에 대한 서비스 소개입니다. “시작하기” 버튼 탭 시 로그인 화면으로 이동합니다.

화면명	[튜토리얼]전문가 상담 / 상권분석 정보										
화면	<p>1</p> <p>KB 전문위원에게 상담해 보세요!</p> <p>세무, 창업, 지식재산, 수출입 각 분야의 KB 전문위원과 함께라면 혼자 고민하던 문제도 <b>쉽게 해결</b></p> <p>네트워크</p> <p>타임라인 커뮤니티 전문가 상담 멤버스</p> <p>세무 창업 지식재산 수출입 KB 컨설팅기관</p> <p>센터/지역을 입력하세요</p> <p>KB 전문위원과 함께라면 어렵지 않아요!</p> <p>전국 13개 KB 컨설팅기관에 상담을 신청하세요</p> <p>KB 컨설팅기관 상담 내역보기</p> <p>검색결과 13건 전체</p> <p>중소기업 정책자금 지원센터 서울특별시 중구 남대문로 109, 8층(지하철 2호 선 을지로입구의 2번 출구 국제빌딩)</p> <p>☎ 02-5000-1111 ☎ 상담신청</p> <p>국가평생교육진흥원 서울특별시 중구 경계천로 14(무교동 77) 6층</p> <p>☎ 02-5000-1354 ☎ 상담신청</p> <p>시작하기</p>	<p>2</p> <p>새로운 사업을 구상 중이세요?</p> <p>상권분석 정보를 통해 전국 주요 상권에 대한 업종별 <b>종합 분석 결과 제공</b></p> <p>상권분석 정보</p> <p>김국민님의 상권분석 결과</p> <p>KB 우수상권</p> <ul style="list-style-type: none"> <li>업종 편의점</li> <li>상권 여의도역(여의도공원 방향)</li> <li>기준 2020.05</li> </ul> <p>☰ 상권분석 보고서 PDF 설정 다시하기</p> <p>종합 분석 결과</p> <p>☑ 입력하신 정보를 활용한 김국민님의 매출현황 분석 결과입니다.</p> <p>김국민님의 월평균 매출이 업종 평균 매출보다 <b>높음</b></p> <p>기준: 평일일 30일로 계산 단위(만원/인)</p> <p>• 순익분기점</p> <table border="1"> <tr> <td>월평균 매출</td> <td>3,847</td> <td>2,000</td> </tr> <tr> <td>월 매출</td> <td>128</td> <td>100</td> </tr> <tr> <td>월 결제 건수</td> <td>191</td> <td>100</td> </tr> </table> <p>시작하기</p>	월평균 매출	3,847	2,000	월 매출	128	100	월 결제 건수	191	100
	월평균 매출	3,847	2,000								
월 매출	128	100									
월 결제 건수	191	100									

화면 설명	
1	[튜토리얼]전문가 상담에 대한 서비스 소개입니다. “시작하기” 버튼 탭 시 로그인 화면으로 이동합니다.
2	[튜토리얼]상권분석 정보에 대한 서비스 소개입니다. “시작하기” 버튼 탭 시 로그인 화면으로 이동합니다.

화면명	[튜토리얼]경영 솔루션 / 마이페이지	
화면		

화면 설명	
1	[튜토리얼]경영 솔루션에 대한 서비스 소개입니다. “시작하기” 버튼 탭 시 로그인 화면으로 이동합니다.
2	[튜토리얼]마이페이지에 대한 서비스 소개입니다. “시작하기” 버튼 탭 시 로그인 화면으로 이동합니다.

화면명	[로그인 및 회원가입]로그인
화면	

화면 설명	
1	<p>이메일 및 SNS 계정(네이버, 카카오톡, 페이스북, 애플)을 통한 로그인 및 회원가입이 가능합니다.</p> <p>자동로그인 설정 기능과 기존 APP사용자의 최종 로그인 방법이 표시됩니다.</p>



화면명	[로그인 및 회원가입]약관동의	
화면	<p>1:18 82%</p> <p>회원가입</p> <p>1</p> <p>약관동의</p> <p>✓ 모두 동의합니다 6/6</p> <ul style="list-style-type: none"> <li>✓ 서비스 회원 약관(필수) 자세히</li> <li>✓ 개인정보처리방침(필수) 자세히</li> <li>✓ 개인(신용)정보 수집·이용 동의(필수) 자세히</li> <li>✓ 개인(신용)정보처리 위탁현황(필수) 자세히</li> <li>✓ 맞춤 정보(Push) 수신 동의(선택) 자세히</li> <li>✓ 마케팅/이벤트 정보 수신 동의(선택) 자세히</li> </ul> <p>개인 휴대폰이 없으신가요? 법인 휴대폰 인증 &gt;</p> <p>개인 휴대폰 인증</p>	<p>U+ 1:18 82%</p> <p>회원가입</p> <p>1</p> <p>약관동의</p> <p>✓ 모두 동의합니다 6/6</p> <ul style="list-style-type: none"> <li>✓ 서비스 회원 약관(필수) 자세히</li> </ul> <p>(국민은행) 2020년 11월 13일 'KB Bridge 마케팅 수신동의'가 완료되었습니다.</p> <p>확인</p> <ul style="list-style-type: none"> <li>✓ 마케팅/이벤트 정보 수신 동의(선택) 자세히</li> </ul> <p>개인 휴대폰이 없으신가요? 법인 휴대폰 인증 &gt;</p> <p>개인 휴대폰 인증</p>

화면 설명	
1	<p>약관을 확인하고 동의하는 화면입니다.</p> <ul style="list-style-type: none"> <li>- 필수 약관 : 서비스 회원 약관, 개인정보처리방침, 개인(신용)정보 수집·이용 동의, 개인(신용)정보처리 위탁현황,</li> <li>- 선택 약관 : 맞춤 정보(Push) 수신 동의, 마케팅/이벤트 정보 수신 동의</li> </ul>

화면명	[로그인 및 회원가입]핸드폰 인증	
화면		

화면 설명	
1	PASS 앱 인증을 통해 개인 핸드폰 인증하는 화면입니다.

화면명	[로그인 및 회원가입]정보입력(이메일, 비밀번호)
화면	

화면 설명	
1	아이디로 사용할 이메일을 입력하는 기능입니다. SNS계정을 통해 가입을 하신 분은 해당 계정 이메일이 자동 노출됩니다.
2	8~16자리의 영문 대/소문자, 숫자, 특수문자를 혼용하여 비밀번호를 입력하는 기능입니다.

화면명	[로그인 및 회원가입]정보입력(추천코드)	
화면		

화면 설명	
1	(선택)추천코드 및 (선택)추천지점을 입력 및 선택하는 기능입니다.
2	추천지점을 검색하여 선택하는 화면입니다.

화면명	[로그인 및 회원가입]정보입력(닉네임, 가입완료)	
화면		

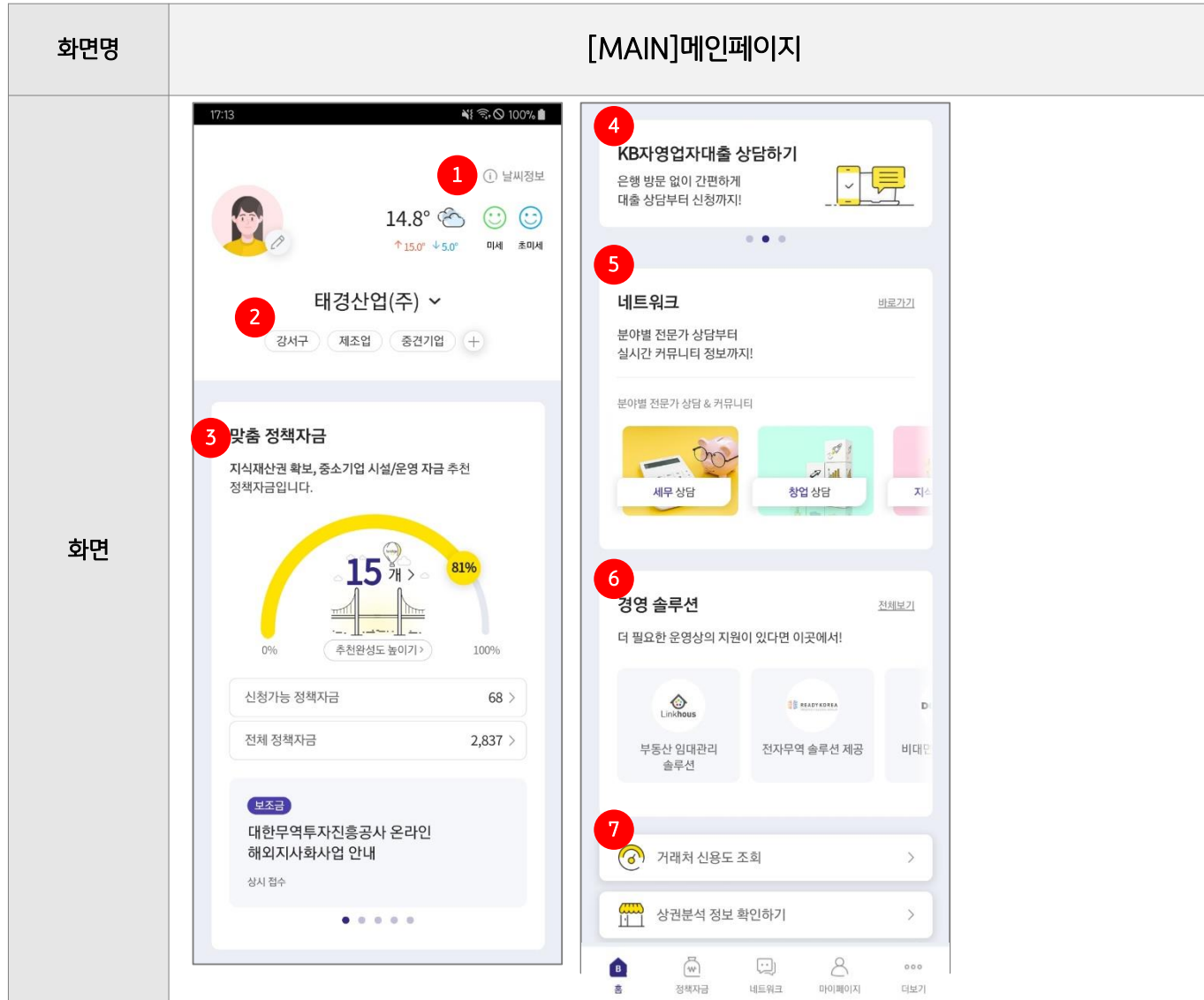
화면 설명	
1	KB bridge에서 사용할 닉네임을 입력하는 기능입니다.
2	회원가입 완료 및 사업자유형을 선택하여 사업자 정보를 등록하는 화면입니다.

화면명	[사업자 등록]예비사업자 등록
화면	

화면 설명	
1	예비 사업자 등록 화면입니다. - 예비사업체 명, 대표자 명, 창업 예정 일, 대표자 성별, 대표자 생년월일, 예 상 직원 수, 예상 연매출 규모, 예정지 역, 업종, 회사소개

화면명	[사업자 등록]예비사업자 등록 완료
화면	

화면 설명	
1	예비사업자 등록 완료 화면입니다. “KB bridge 시작하기” 버튼 탭 시 추천정책자금 서브메인 화면으로 이동합니다.



[MAIN]메인페이지

화면 설명	
1	주사업체 지역의 현재 날씨 온도, 미세먼지, 초미세먼지 노출하여 사업 운영에 도움을 주는 기능입니다.
2	사업체명 및 사업체 상세정보 정책자금 관심 키워드(지역, 업태, 기업유형)를 노출합니다.
3	사업체의 정책자금 관심 키워드에 적합한 맞춤 정책자금(추천 정책자금, 신청가능 정책자금, 전체 정책자금)을 제공합니다.
4	KB자영업자대출 상담하기, KB셀러론 신청하기 배너를 통해 KB자금 대출상담부터 신청까지 원스톱으로 지원합니다.
5	세무, 창업, 수출입, 지식재산 분야별 전문가 상담부터 실시간 커뮤니티 정보까지 폭넓은 네트워크 서비스를 제공합니다.
6	KB bridge만의 파트너사를 통해 사업 운영에 꼭 필요한 경영 솔루션을 제공합니다.
7	거래처 신용도 조회, 상권분석 정보 확인 등 사업 운영에 필요한 다양한 서비스를 제공합니다.



화면명	[MAIN]KB 금융서비스
화면	

화면 설명	
1	KB자영업자대출 상담하기 배너를 통해 KB자금 대출상담부터 신청까지 원스톱으로 지원합니다.
2	KB셀러론 신청하기 배너를 통해 KB자금 대출상담부터 신청까지 원스톱으로 지원합니다.

화면명	[추천 정책자금]추천 정책자금
화면	

화면 설명	
1	“정책자금 지원기관 찾기” 버튼 탭 시 도기반 지원기관 검색 기능을 확인할 수 있습니다.
2	사업체 선택 시 정책자금 추천 알고리즘을 통한 사용자 정보 기반 유사도 분석으로 사용자 특성에 맞는 정책자금 추천합니다.
3	추천 정책자금 개수가 노출되고, 사업체 상세정보 업데이트를 통해 추천완성도(매칭률) 높이기가 가능합니다.
4	사업체 기본정보로 매칭된 정책자금 리스트 확인이 가능합니다.
5	앱 내 등록된 전체 정책자금 리스트 확인이 가능합니다.
6	정책자금에 대한 기본 정보 노출 및 MY 정책자금(관심) 등록이 가능합니다.
7	추천 받은 정책자금 그만 보기를 통해 새로운 정책자금 추천 받기가 가능합니다.

**[정책자금 상세]정책자금 상세**

**화면명** [정책자금 상세]정책자금 상세

**화면**

화면 설명	
1	정책자금 상세 정보를 제공합니다.
2	카카오톡, 페이스북, SMS, URL 복사를 통해 상세 화면 공유가 가능합니다.
3	별점 등록을 통해 정책자금에 대한 평가가 가능합니다.
4	댓글 등록 시 KB 전문위원의 피드백 확인이 가능합니다.
5	어드민에서 등록된 KB 자금 상세 페이지로 이동이 가능합니다.
6	네트워크 전문가 상담 신청과의 연계를 통해 상담 신청이 가능합니다.

화면명	[네트워크]타임라인_목록
화면	<p>1 17:18</p> <p>네트워크</p> <p>타임라인 커뮤니티 전문가 상담 멤버스</p> <p>2 검색어를 입력해주세요</p> <p>전체</p> <p>3 11월 05일 목요일</p> <p>커뮤니티 내 글 17:17 사업관련 문의</p> <p>커뮤니티 내 글 17:17 창업준비</p> <p>11월 03일 화요일</p> <p>멤버스 13:35 심퍼니쳐 사업체가 멤버스 추가되었습니다.</p> <p>멤버스 09:00 상아실업 사업체가 멤버스 해제되었습니다.</p> <p>11월 02일 월요일</p> <p>멤버스 19:10 금성종합설비 사업체가 멤버스 추가되었습니다.</p> <p>멤버스 18:01 상아실업 사업체가 멤버스 추가되었습니다.</p> <p>10월 30일 금요일</p> <p>커뮤니티 전문가 기고 17:18 11</p> <p>커뮤니티 전문가 기고 10:19 금융꿀팁 테스트</p> <p>커뮤니티 전문가 기고 09:10 신규등록 잘 되는데요???</p> <p>10월 29일 목요일</p> <p>커뮤니티 전문가 기고 13:38 창업하나창업하나창업하나창업하나창업하나창업하나 창업하나창업하나창업하나창업하나</p> <p>커뮤니티 전문가 기고 11:12 pdf</p> <p>홈 정책자금 네트워크 마이페이지 더보기</p>

화면 설명	
1	타임라인 목록 노출 화면입니다.
2	검색어를 입력하여 타임라인 목록을 검색하는 기능입니다.
3	<p>날짜별, 시간별로 최근 목록이 상단에 노출되는 기능입니다.</p> <ul style="list-style-type: none"> <li>- 목록 노출 대상은 커뮤니티 내글, 멤버스 등록, 커뮤니티 전문가기고글, 커뮤니티 내글 등 카테고리등이 노출되는 기능입니다.</li> <li>- 각 목록 탭 시 상세 화면으로 이동합니다.</li> </ul>

화면명	[네트워크]커뮤니티_목록
화면	

화면 설명	
1	커뮤니티 목록 노출 화면입니다.
2	검색어를 입력하여 커뮤니티 목록 검색 기능입니다.
3	“글쓰기” 버튼 탭 시 커뮤니티 신규 글쓰기 화면으로 이동하는 기능입니다.
4	“책갈피” 버튼 탭 시 책갈피로 등록된 목록 화면으로 이동하는 기능입니다.
5	개인 키워드 확인 및 선택 기능입니다.
6	좋아요수, 조회수, 댓글수를 확인할 수 있는 기능입니다. - “책갈피” 버튼 탭 시 책갈피 목록에 등록되는 기능입니다.

화면명	[네트워크]커뮤니티_상세
화면	<p>The screenshot shows a mobile app interface for a community. At the top, there's a status bar with the time 9:04 and 58% battery. Below it, a navigation bar has a back arrow (1) and the title '커뮤니티'. A category filter '사업자' (2) is visible. The main content is a post titled '양봉업자 특별정책 영세율 적용 관련 문의' (3). The post text discusses tax exemptions for beekeeping businesses. At the bottom, there's a comment input field with a '등록' (Post) button.</p>

화면 설명	
1	커뮤니티 상세 화면이 노출됩니다.
2	사업자, 창업준비, 세무, 금융꿀팁 등 카테고리 고리가 노출되는 영역입니다.
3	업종, 상담신청 제목, 내용, 닉네임, 등록 날짜가 노출되고 댓글 입력 기능을 제공합니다.

화면명	[네트워크]커뮤니티_등록
화면	

화면 설명	
1	커뮤니티 등록 화면이 노출됩니다.
2	소분류, 업종, 제목, 내용 등을 선택 및 입력합니다.

화면명	[네트워크]전문가 상담_목록
화면	<p>The screenshot shows the '네트워크' (Network) section of the KB Bridge app. At the top, there are tabs for '타임라인', '커뮤니티', '전문가 상담' (highlighted), and '멤버스'. Below the tabs is a navigation bar with categories: '세무', '창업', '지식재산', '수출입', and 'KB 컨설팅기관'. A search bar with the placeholder '검색어를 입력해주세요' is present, with callouts 2, 3, and 4 pointing to it. Below the search bar is a yellow banner for '태경이이아님' with '9,570점 보유하셨네요' and a '상담 신청하기 &gt;' button, with callout 5 pointing to it. A list of consultation items follows, with callout 6 pointing to the first item '글을쓴다' under the '세무' category. Each item shows a title, a search icon, and statistics like '3   43   107' and a date '2020.11.02'.</p>

화면 설명	
1	전문가 상담 목록이 세무, 창업, 지식재산, 수출입 카테고리별로 노출됩니다.
2	검색어를 입력하여 전문가 상담 목록 검색 기능입니다.
3	“글쓰기” 버튼 탭 시 신규 온라인 전문가 상담신청 화면으로 이동하는 기능입니다.
4	“책갈피” 버튼 탭 시 책갈피로 등록된 목록 화면으로 이동하는 기능입니다.
5	보유 포인트가 5,000점 이상 시 KB컨설팅기관 신청 배너가 활성화되며, 배너 탭 시 KB컨설팅기관 상담신청 화면으로 이동하는 기능입니다. <ul style="list-style-type: none"> <li>- 세무, 지식재산, 수출입 카테고리만 해당</li> </ul>
6	온라인 상담신청 건별 상담신청제목, 좋아요수, 조회수, 댓글수를 확인할 수 있는 기능입니다. <ul style="list-style-type: none"> <li>- “책갈피” 버튼 탭 시 책갈피 목록에 등록되는 기능입니다.</li> </ul>



화면명	[네트워크]전문가 상담_상세
화면	

화면 설명	
1	온라인 전문가 상담 상세 화면이 노출됩니다.
2	상담 신청건의 진행상태(신청완료, 상담 완료)와 상담분야(세무, 창업, 지식재산, 수출입)가 노출되는 영역입니다.
3	상담신청 제목, 내용, 닉네임, 등록 날짜가 노출되는 화면입니다.
4	KB 전문위원이 등록한 상담결과를 노출되고 댓글을 등록할 수 있는 화면입니다.

**[네트워크]전문가 상담\_등록**

**화면명**

**화면**

화면 설명	
1	전문가 상담 등록 화면이 노출됩니다.
2	상담분야, 업종, 제목, 내용 등을 선택 및 입력합니다.

**[네트워크]전문가 상담\_KB 컨설팅기관**

1

2

3

3

화면 설명	
1	전국 13개 KB 컨설팅기관 목록을 노출합니다.
2	해당 버튼 탭 시, KB 컨설팅기관 상담내역을 확인하는 기능입니다.
3	“상담신청” 탭 시, KB 컨설팅기관 상담신청 화면으로 이동하는 기능입니다.

화면명	[네트워크]전문가 상담_컨설팅기관 상담	
화면		

화면 설명	
1	KB 컨설팅기관 상담내역을 확인하는 기능입니다. - 접수완료, 상담완료, 상담취소 상담건을 확인하는 화면입니다.
2	상담 건별 상담 진행상태, 상담 유형, 상담 내용, 상담 신청 컨설팅 센터 정보 등이 노출되는 화면입니다.

화면명	[네트워크]전문가 상담_컨설팅기관 상담 신청
화면	

화면 설명	
1	<p>KB 컨설팅기관 상담 신청을 하는 화면입니다. 상담 유형, 제목, 상담 내용, 상담 희망 일시, 정보제공 동의 여부 등 항목을 입력합니다.</p> <ul style="list-style-type: none"> <li>- “상담 신청하기“ 버튼 탭 시 선택, 입력한 상담 건 신청되는 기능입니다.</li> </ul>

**[네트워크]멤버스**

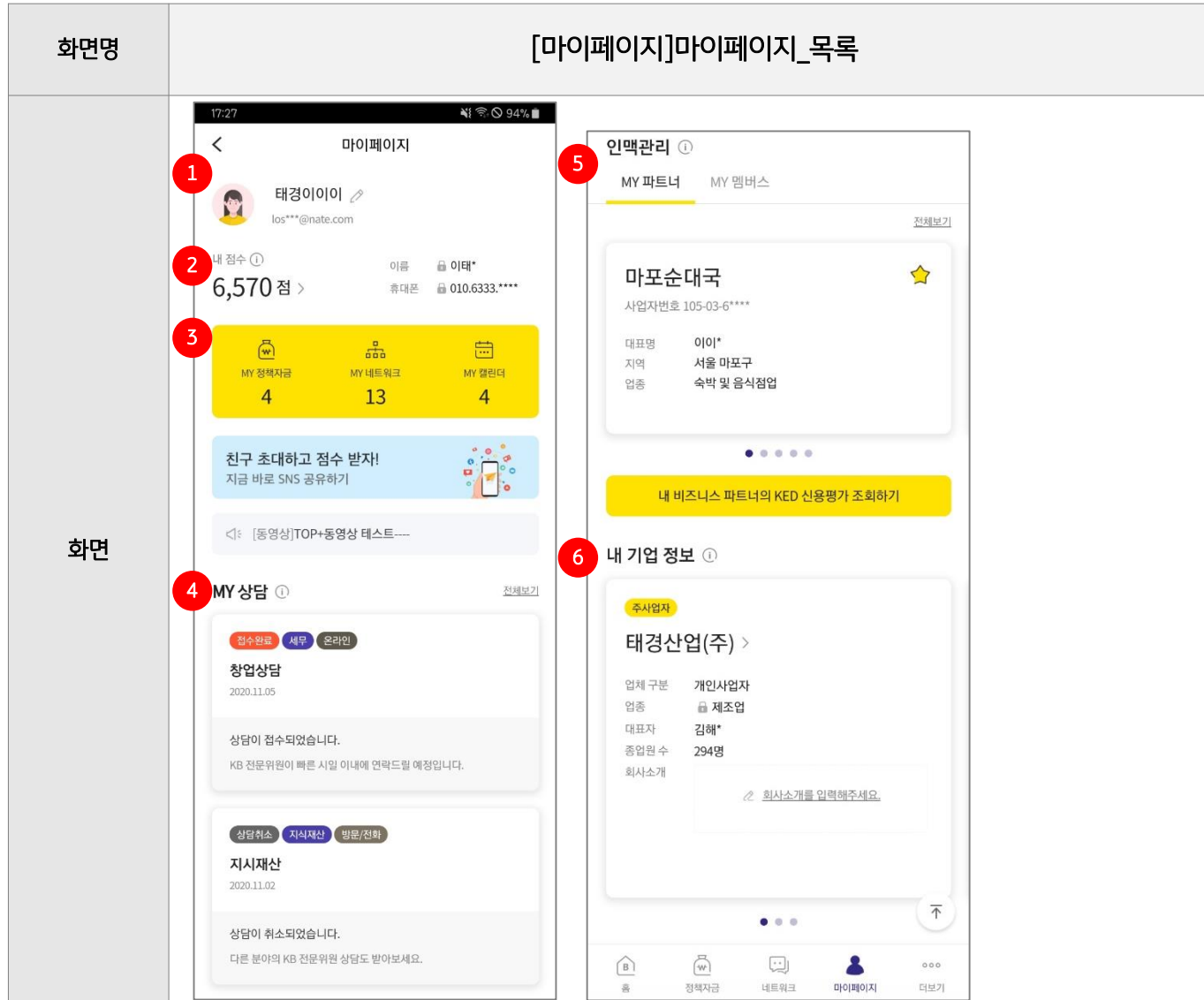
1

2

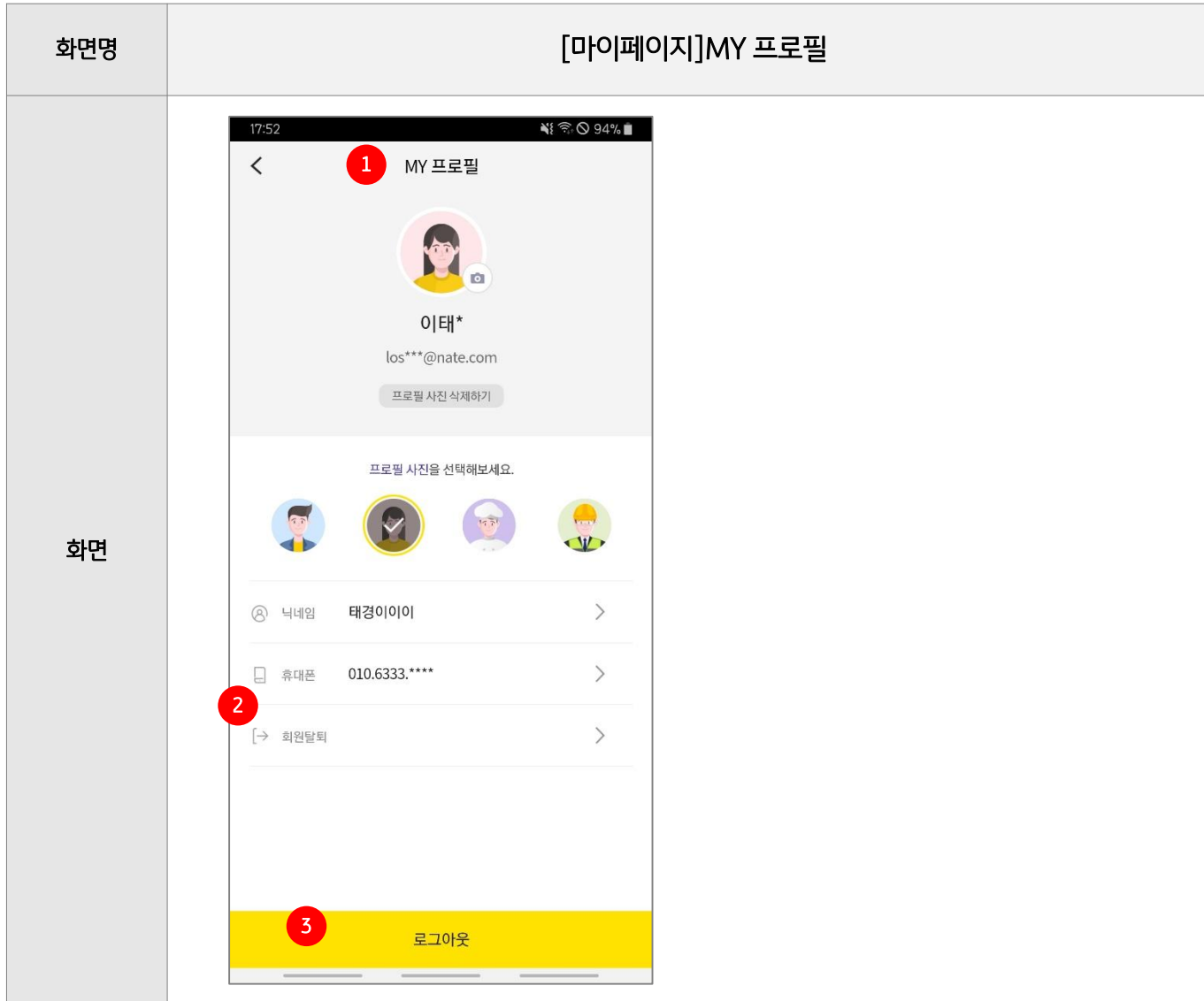
3

초기화      선택완료

화면 설명	
1	내 기업정보(업체명, 대표자명, 이메일, 휴대폰, 업종)가 노출되는 기능입니다.
2	내 사업체와 지역, 업종 등 관련 있는 사업체들을 추천 받는 화면입니다. 추천 멤버스 필터를 통해 검색 가능합니다.
3	추천 멤버스 필터(지역, 업종, 사업체 명)를 설정하여 멤버스 목록을 조회하는 기능을 제공합니다.



화면 설명	
1	프로필 사진, 닉네임 등 내 정보를 확인합니다.
2	내 점수는 KB bridge를 이용하는 고객 대상으로 정책자금 조회, 게시글 등록 등 앱 활동에 따라 점수가 적립되는 서비스입니다. 적립된 점수는 전문가 상담에서 활용될 수 있습니다. 해당 점수는 타인 양도 및 현금 전환은 불가능합니다.
3	MY 정책자금, MY 타임라인, MY 캘린더 등 주요 활동을 제공합니다.
4	MY 상담은 세무, 수출입, 창업, 지식재산 등 다양한 분야의 KB 전문위원이 KB bridge 앱 내의 “전문가 상담” 메뉴를 통하여 온라인 상담이 가능합니다. 또한, 전문 컨설팅 기관의 KB 전문위원을 통해 정책자금 전문 컨설팅 서비스를 제공합니다.
5	인맥관리는 MY 파트너와 MY 멤버로 구성됩니다. 관심 기업의 신용정보를 조회하고 MY 파트너 신용 모니터링 알림으로 신속히 확인 가능합니다. 동종업계 정보를 확인하고 MY 멤버스를 통해 인맥을 관리하는 기능입니다.
6	내 기업 정보는 정책자금 관심 키워드, 사업체 정보 업데이트를 통해 자금 추천 완성도를 높이는 기능입니다. 예비사업자, 개인사업자, 법인사업자로 구분하여 총 5개까지 등록 및 수정 가능합니다.



화면 설명	
1	프로필 사진, 닉네임, 휴대폰 등 내 정보를 확인하고 수정하는 기능입니다.
2	회원탈퇴 기능을 제공합니다.
3	로그아웃 기능을 제공합니다.



화면명	[내 점수]내 점수_목록
화면	

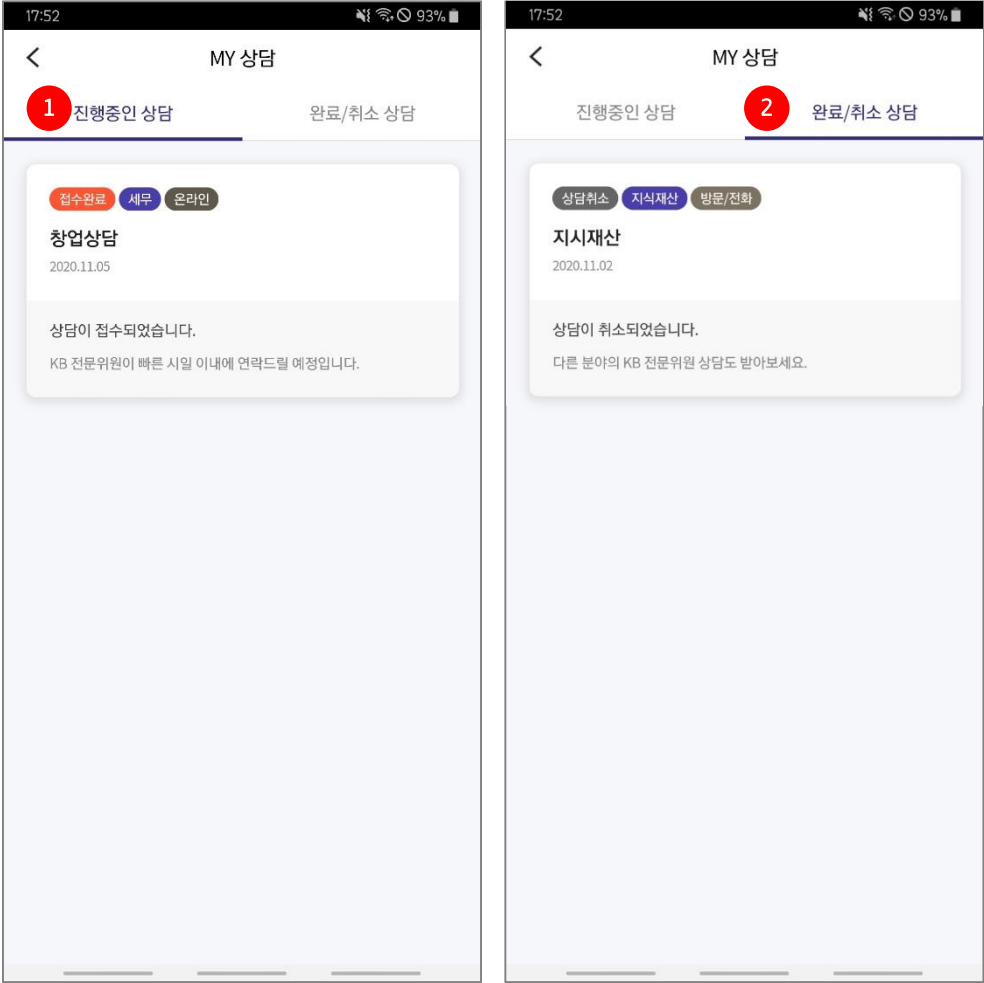
화면 설명	
1	KB bridge 활동 점수를 확인하는 화면입니다. - 활동 별 적립 및 차감 점수를 확인할 수 있는 기능입니다.

화면명	[MY 정책자금]MY 정책자금_목록
화면	

화면 설명	
1	즐거찾기로 등록된 정책자금을 확인하는 화면입니다.

화면명	[MY 캘린더]MY 캘린더_목록
화면	<p>The screenshot shows the 'MY 캘린더' (MY Calendar) app interface. At the top, it displays the time 17:52, signal strength, Wi-Fi, and battery level at 93%. The main header includes a back arrow, a red circle with the number '1', and the text 'MY 캘린더'. Below this, the user's name '태경산업(주) &gt;' and the title '이달의 관심정책 일정' (This month's interest policy schedule) are shown. A date selector indicates '2020년 11월'. A summary bar shows: '전체선택 4' (Total selected 4), '용자(보증)금 0' (User (guarantee) amount 0), '출연금 1' (Disbursement 1), and '보조금 3' (Subsidy 3). A dropdown menu is set to '광고일순' (By announcement date). Two subsidy cards are visible: '2019년 대·중소기업 동반진출사업 주관기업 추가모집 공고(상시)' and '2020년 글로벌 파트너링(GP) 사업 공고'. Each card lists '공고일' (Announcement date), '접수시작' (Application start), and '접수마감' (Application deadline).</p>

화면 설명	
1	<p>즐거찾기로 등록된 정책자금을 월단위로 주요 일정을 확인하는 화면입니다.</p> <ul style="list-style-type: none"> <li>- 정책자금 별 공고일, 접수시작, 접수 마감 정보를 확인하는 기능입니다.</li> </ul>

화면명	[MY 상담]진행중인 상담_목록 / 완료·취소 상담_목록
화면	

화면 설명	
1	네트워크-전문가 상담에 등록된 상담 중 신청완료/접수 완료된 상담 목록(미완료된 상담)이 노출되는 기능입니다.
2	네트워크-전문가 상담에 등록된 상담 중 상담 완료 및 취소된 상담 목록이 노출되는 기능입니다.

화면명	[신용도 조회]파트너 검색
화면	

화면 설명	
1	KED에서 제공하는 정보로 내 비즈니스 파트너의 신용평가 조회합니다.
2	사업자번호로 검색합니다.
3	회사명으로 검색합니다.

화면명	[파트너 검색]파트너 검색 결과		화면 설명	
화면			1	KED에서 제공하는 정보로 내 비즈니스 파트너 검색 결과입니다.

화면명	[파트너 검색]파트너 상세 / 파트너 상세정보
화면	

화면 설명	
1	내 비즈니스 파트너의 신용평가 상세화면입니다.
2	신용 모니터링, 신용등급 등 KED에서 제공하는 상세정보를 확인합니다.

화면명	[인맥관리]MY 파트너_목록 / MY 멤버스_목록	
화면		

화면 설명	
1	KED 신용평가 조회를 통하여 즐겨찾기로 등록된 파트너를 확인하는 화면입니다.
2	멤버스에서 즐겨찾기로 등록된 사업체를 확인하는 화면입니다.



화면명	[내 기업 정보]사업체 상세정보
화면	<p>The screenshots show the '내 기업 정보' app interface. The left screenshot displays the '정책자금 관심 키워드' section with a red circle '1' highlighting the '사업체 기본정보' link. The right screenshot displays the '사업체 기본정보' section with a red circle '2' highlighting the '사업체 기본정보' link.</p>

화면 설명	
1	정책자금 관심 키워드를 설정하여 추천 완성도를 높이는 기능입니다.
2	사업체 기본정보를 확인하고 수정하는 기능입니다.

화면명	[상권분석 정보]업종 선택 / 상권 선택	
화면		

화면 설명	
1	업종 선택을 통해 분석에 필요한 데이터를 수집합니다.
2	상권 선택을 통해 분석에 필요한 데이터를 수집합니다.

화면명	[상권분석 정보]정보 입력 / 완료
화면	

화면 설명	
1	정보 입력을 통해 분석에 필요한 데이터를 수집합니다.
2	선택 및 입력한 값을 통한 사용자 맞춤 분석 결과를 제공합니다.

## [상권분석 정보]상권분석 결과

**태경이이이님의 상권분석 결과**

**KB 우수상권**

- 업종: 커피전문점
- 상권: 강남구청역(2번출구 방향)
- 기준: 2020.08

상권분석 보고서 PDF | 설정 다시하기

---

**종합 분석 결과**

입력하신 정보를 활용한 태경이이이님의 매출현황 분석 결과입니다.

태경이이이님의 월평균 매출이 업종 평균 매출보다 높음

기준: 영업일 30일로 계산 | 단위(만원/건)

손익분기점

구분	업종 평균	태경이이이님
월평균 매출	938	1,000
일 매출	33	33
일 결제 건수	38	38

사업타당성(기대 수익률 3%)

구분	업종 평균	태경이이이님
월평균 매출	1,598	1,045
일 매출	53	35
일 결제 건수	61	40

**태경이이이님 분석 결과**

기준: 영업일 30일로 계산 | 단위(만원/건)

구분	손익분기점	사업타당성 기대 수익률 3%
월평균 매출	1,000	1,045
일 매출	33	35
일 결제 건수	38	40

관련 상담은 화면 하단의 상담 신청을 이용해주세요.

**평균 매출 및 예상 운영비용**

업종 현황: **음식** | 커피전문점

점포 수: 92개 | 점포당 월평균 매출: 3,988만원

단위(만원/개)

차트를 선택하시면 세부 현황을 확인하실 수 있습니다.

**6개월간 점포 수 및 월평균 매출현황 추이 분석 결과**입니다.

- 음식의 경쟁점포 수는 증가하고, 평균 매출도 증가하여 시장 확장
- 커피전문점의 경쟁점포 수는 유지되고, 평균 매출은 증가
- 커피전문점의 점포당 평균 매출이 음식의 점포당 평균 매출보다 1,901만원 낮음

창업 상담이 더 필요하다면 KB 전문위원을 만나보세요.

온라인 상담 신청 | 오프라인 상담 신청

사업 운영에 도움이 필요하다면 경영 솔루션은 어떠세요?

특화 솔루션 보기

화면

화면 설명	
1	리브온 상권분석 서비스와 연계하여, 전국 주요 상권에 대한 업종 평균 매출 및 예상 운영비용에 대한 분석 결과를 제공합니다.
2	창업 및 사업 운영에 도움이 되는 앱 내 서비스를 추천합니다.


화면명	[경영 솔루션]경영 솔루션(카드뷰)
화면	<p>09:33 &lt; 1 경영 솔루션</p> <p>태경이이이님의 사업 운영을 지원해드려요.</p> <p>2 비즈니스 파트너의 신용평가가 궁금하세요? 거래처 신용도 조회하기 &gt;</p> <p>KB bridge 파트너의 특화 솔루션이에요 :)</p> <p>총 7건</p> <p>부동산 임대관리 솔루션   전자무역 솔루션 제공   비대면 업무 솔루션 제공   요식업 창업 지원</p> <p>3 링크하우스 (N) 부동산 임대관리 솔루션</p> <p>홈버튼은 수익형 부동산 임대관리 솔루션을 제공해드립니다. '수납', '중방'에서 '연체관리'까지 자동화된 임대관리 업무 환경은 보다 높은 임대 수익률을 제공합니다.</p> <p>09:34 &lt; 경영 솔루션</p> <p>태경이이이님의 사업 운영을 지원해드려요.</p> <p>비즈니스 파트너의 신용평가가 궁금하세요? 거래처 신용도 조회하기 &gt;</p> <p>4 경영 솔루션 서비스 이용동의</p> <p>경영 솔루션 서비스는 KB bridge와 제휴한 회사들의 서비스를 소개, 연결해드리고 있습니다. 서비스 이용은 각 회사의 책임하에 제공해드리는 것으로, 이후 단계에서는 KB bridge의 운영과 무관함을 알려드립니다.</p> <p>닫기 5 동의</p> <p>부동산 임대관리 솔루션   전자무역 솔루션 제공   비대면 업무 솔루션 제공   요식업 창업 지원</p> <p>링크하우스 (N) 부동산 임대관리 솔루션</p> <p>홈버튼은 수익형 부동산 임대관리 솔루션을 제공해드립니다. '수납', '중방'에서 '연체관리'까지 자동화된 임대관리 업무 환경은 보다 높은 임대 수익률을 제공합니다.</p>

화면 설명	
1	KB bridge와 제휴를 맺은 외부 파트너사를 소개하고 사용자와의 연결을 지원합니다.
2	배너를 통해 경영에 도움이 되는 앱 내 서비스를 추천합니다.
3	파트너사 명, CI/BI, 파트너 역할, 파트너사 소개 정보를 제공합니다.
4	파트너사 데이터 선택 시 서비스 이용동의 팝업을 노출합니다.
5	서비스 이용에 동의 시 파트너사 소개 페이지가 웹뷰 형태로 노출됩니다.

KB 금융그룹

감사합니다.

*The future is not planned, nor prognosed.  
It is created.*

 KB 국민은행